



### **Witajcie!**

Dzisiaj zabiorę Was w podróż po Ameryce.

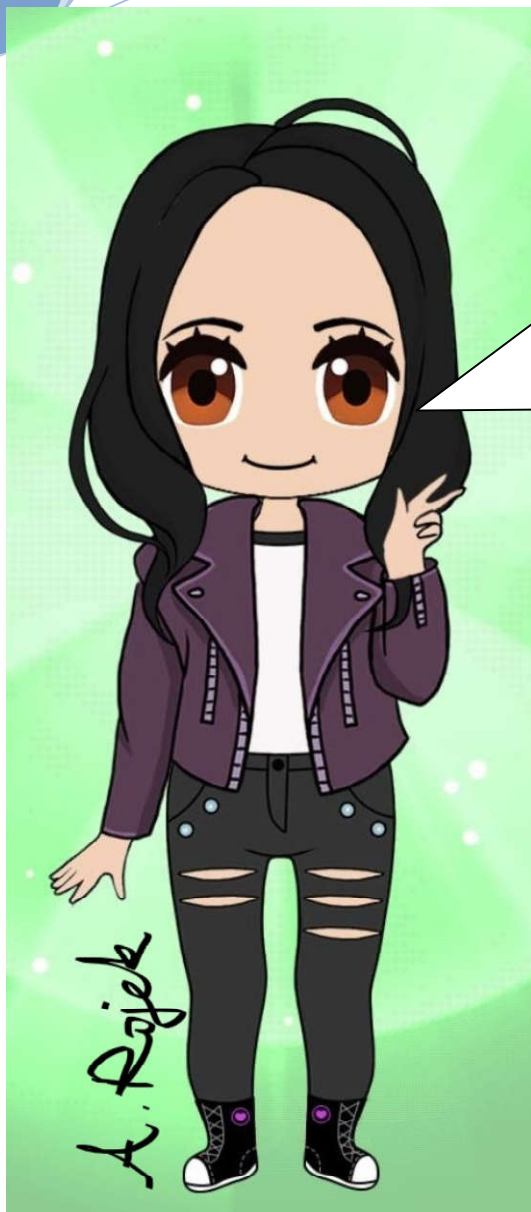
Mam dla Was zadania do wykonania 😊

Do rozwiązania każdego zadania przygotowałam Wam wskazówki, tak abyście mogli je wykonać samodzielnie!

### **O to kryteria sukcesu 😊 :**

- Znasz środowisko przyrodnicze Amazonii
- Znasz powody wieloletniej, intensywnej eksploatacji gospodarczej Amazonii
- Znasz przyczyny etnicznego i kulturowego zróżnicowania ludności Ameryki
- Znasz sytuację rdzenną ludność Ameryki
- Znasz czynniki wpływające na rozmieszczenie ludności w Ameryce
- Znasz słabo i gęsto zaludnione obszary tego kontynentu
- Znasz problemy mieszkańców slumsów
- Wiesz co to jest megalopolis

**No to zaczynamy!! Powodzenia 😊!!!!**

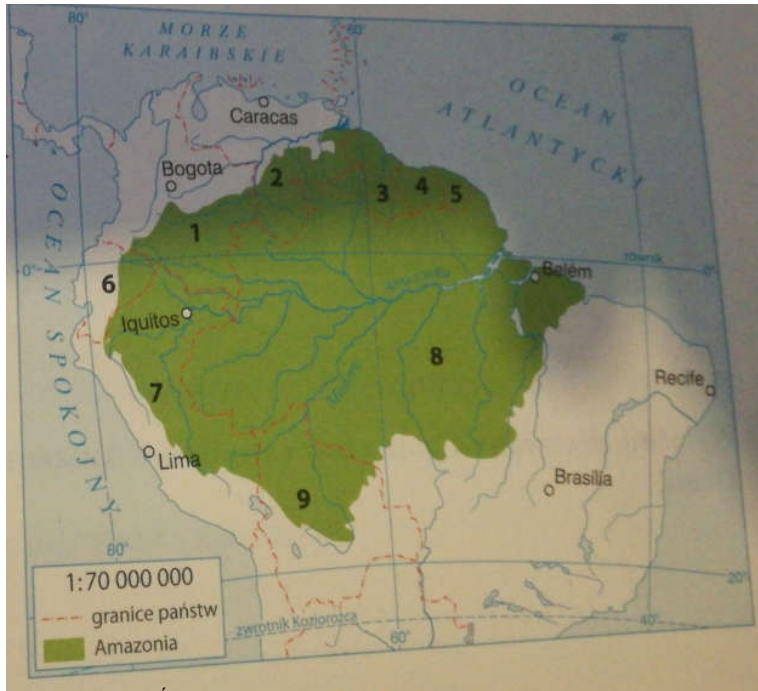


Za chwilę zajmiemy się rozwiązywaniem zadań.

Pamiętaj:

- Nie musisz drukować przygotowanej przeze mnie karty pracy aby udzielić odpowiedzi na poniższe zdania.
- Odpowiedzi do zadań mogą znajdować się w zeszytcie, a jeżeli zeszytu zapomniałeś zabrać ze szkoły, to możesz zapisać je na kartce . Kartki wkładaj do teczki.
- Nie przepisuj całego polecenia na kartkę wystarczy jak zapiszesz np. Zad.1 Odpowiedź b bądź Zad.2 5km, Zad.3 Wysokość szczytu wynosi 236 m n.p.m.
- Jeżeli uda Ci się rozwiązać zadania to na pewno Twoja praca zostanie oceniona.
- Jeżeli nie uda Ci się rozwiązać jakiegoś zadania możesz liczyć na moją pomoc. Jestem dostępna na e-dzienniku. Wystarczy, że poinformujesz mnie o problemach z zadaniami i wspólnie je rozwiążemy.

1. Wypisz państwa znajdujące się na obszarze Amazonki. Zostały one oznaczone na mapie cyframi od 1 do 9



Źródło: Zeszyt ćwiczeń Planeta Nowa 8, Nowa Era

- 1.....
- 2.....
- 3.....
- 4.....
- 5.....
- 6.....
- 7.....
- 8.....
- 9.....



Do zadania 1 przyda się Tobie znajomość mapy politycznej Ameryki. Na pewno już ją znasz ☺

Jeżeli jednak nie wszystko pamiętasz, to otwórz swój podręcznik na stronie 116 tam znajduje się mapa, która pomoże Tobie w rozwiązaniu tego zadania.

**Uwaga!!! Pamiętaj, że w podręczniku gdzie znajduje się mapa zajmowanego obszaru przez Amazonię, wkradł się błąd. Zamieniono kolejnością państwa: Gujana, Surinam.**

Jeżeli zapomniałeś podręcznika możesz skorzystać ze strony [ebooki.nowaera.pl](http://ebooki.nowaera.pl). Na tej stronie znajdują się wszystkie podręczniki w formie elektronicznej wydawnictwa Nowej Ery. Pamiętaj jednak, że na tej stronie należy się zalogować. Zapytaj rodzica o pozwolenie!

2. Zaproponuj działania mające na celu ochronę walorów przyrodniczych Amazonii.

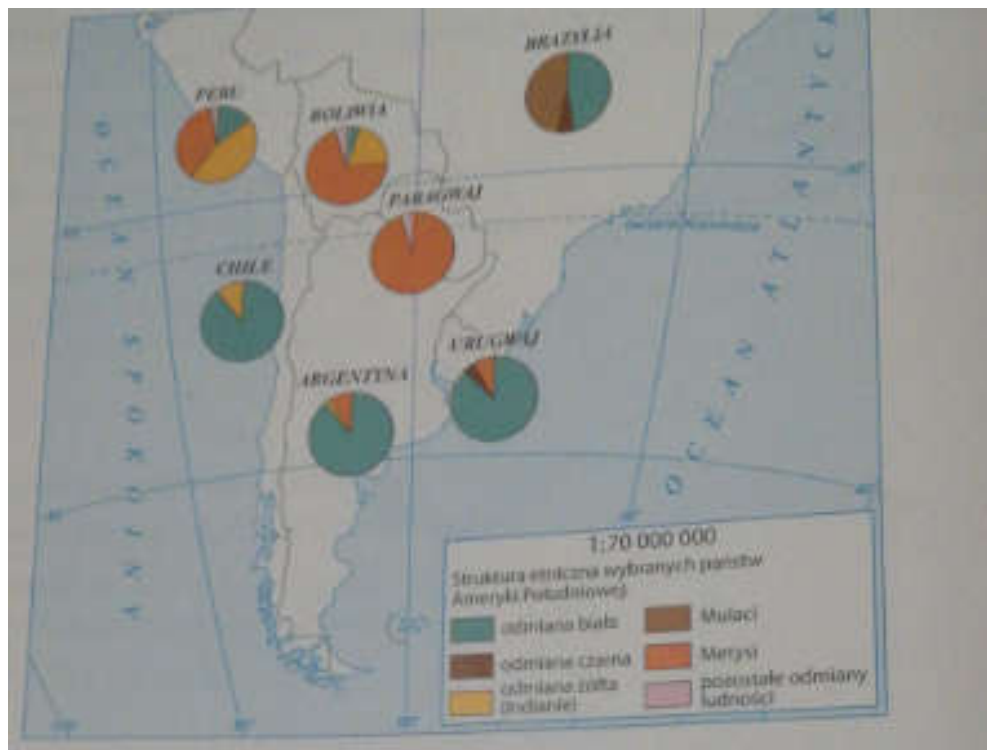


Przy rozwiązywaniu tego zadania pamiętaj!!

Amazonię porasta największy na świecie kompleks lasów równinowych, nazwany zielonymi płucami Ziemi.

Amazonia to największy i najbogatszy pod względem liczby gatunków obszar na kuli ziemskiej.

3. Na mapie została przedstawiona struktura etniczna i ludności państw leżących w południowej części Ameryki Południowej.  
Wykonaj poniższe polecenia na podstawie tej mapy.



Źródło: Zeszyt ćwiczeń Planeta Nowa 8, Nowa Era



Pamiętaj !

W Ameryce występuje duże zróżnicowanie etniczne i kulturowe ludności. Jest ono efektem kilku wielkich fal migracji, które objęły oba kontynenty.

Dla przypomnienia ☺

**Metysi** – potomkowie Indian i osób należących do białej odmiany człowieka.

**Mulaci** – potomkowie Murzynów i osób należących do białej odmiany człowieka.

**Zambosi** – potomkowie Murzynów i Indian.

- A. Wypisz trzy państwa, w których ludność odmiany białej stanowią zdecydowaną większość mieszkańców  
1..... 2..... 3.....
- B. Wypisz państwo, w którym Metysi stanowią 95% ludności kraju.....

C. Wymień państwo, w którym największy odsetek społeczeństwa stanowią Indianie – rdzenni mieszkańcy.....

4. Oceń czy podane poniżej regiony należą do regionów słabo czy gęsto zaludnionych. Wpisz przy regionie literę G jeżeli jest gęsto zaludniony lub literę S jeżeli jest słabo zaludniony.

- A. Wschodnie wybrzeża Stanów Zjednoczonych .....
- B. Archipeląg Arktyczny .....
- C. Nizina Amazonki .....
- D. Rejon Wielkich Jezior .....
- E. Grenlandia .....
- F. Góry Skaliste .....
- G. Południowa część brazylijskiego wybrzeża Atlantyku .....
- H. Patagonia .....



Przy rozwiązywaniu tego zadania weź pod uwagę poniższe informacje.

Ludność Ameryki jest rozmieszczona bardzo nierównomiernie

Czynniki rozmieszczenia ludności w Ameryce:

- warunki środowiska przyrodniczego
- poziom rozwoju gospodarczego poszczególnych krajów i regionów
- historia zasiedlania tej części świata

5. Oceń czy podane informacje są zgodne z prawdą. Wpisz obok zdania literę P jeśli zdanie jest prawdziwe, lub literę F jeśli jest fałszywe.

- 1. Ameryka Północna jest silnie zurbanizowana .....
- 2. Ameryka Południowa jest słabo zurbanizowana .....
- 3. Megalopolis odznaczają się dużą gęstością zaludnienia .....
- 4. W Brazylii slumsy noszą nazwę barriadas .....
- 5. Slamsy są charakterystyczne dla wielkich miast Ameryki Łacińskiej .....



Przy rozwiązywaniu zadania 5 przydadzą się Tobie poniższe informacje.

**Urbanizacja**- proces rozwoju miast. Obejmuje wzrost liczby ludności miejskiej, powstawanie nowych miast oraz powiększenie obszarów istniejących ośrodków.

**Aglomeracja**- zespół miejski, który tworzy jedno duże, wyraźnie dominujące miasto wraz z otaczającymi je mniejszymi miejscowościami.

Efekt dalszego rozwoju aglomeracji jest łączenie się ich stref podmiejskich. W ten sposób powstają silnie zurbanizowane obszary -**megalopolis**

**Slamsy**- dzielnice nędzy, powstałe na skutek zbyt dużego napływu ludności ze wsi do miast